

Fièvre Porcine Africaine



A ce jour aucun cas en France, mais la FPA est toujours active chez nos voisins (Allemagne, Italie et Espagne). Au total, 17 pays en sont infectés en Europe continentale. L'incidence reste élevée dans les pays de l'Est : Roumanie, Pologne et Lituanie.



Où en est-on en Espagne ?

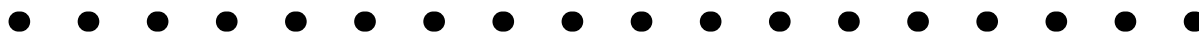
Rappel : Détection FPA en Espagne le 26 novembre 2025

Bilan : 232 sangliers positifs répartis sur 40 foyers

Plus de 1700 sangliers testés

A retenir :

- **Origine de la contamination encore incertaine** : mais différente de celle active dans le reste de l'Europe
- **Diffusion plus lente** et sur un périmètre plus restreint
- **Grande repercussion économique** sur l'ensemble de l'Europe : fermeture de certains marchés d'export, surplus de produits sur le marché européen
- **Moyens drastiques déployés pour endiguer la propagation**



Fièvre Apteuse

Cinq foyers ont été confirmés courant mars sur l'île de Lesbos en Grèce. La maladie est aussi présente au Proche Orient.

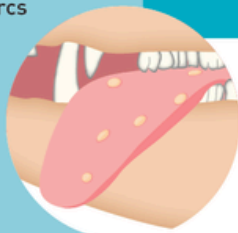
VIGILANCE FIÈVRE APTEUSE

Éleveurs de porcs

Signes cliniques

- Fièvre
- Perte d'appétit
- **Boiterie** : les porcs « marchent sur des aiguilles » ou ont des **difficultés à se lever** (les porcs restent assis par exemple).
- **Présence d'aphtes** (vésicules puis ulcères) sur les zones au-dessus des onglons, sur la mamelle, le groin, dans la bouche, pouvant entraîner une hypersalivation (l'animal bave)
- Mortalité sur les porcelets allaités.

A noter : généralement peu de mortalité chez les adultes.



SI VOUS CONSTATEZ CES SIGNES CLINIQUES, CONTACTEZ SANS DÉLAI VOTRE VÉTÉRINAIRE !

La fièvre aphteuse est la maladie virale du bétail la plus contagieuse. Elle peut toucher, entre autres, les porcs et les ruminants. Ses conséquences sur les élevages et sur l'économie agricole d'un pays sont catastrophiques.

La fièvre aphteuse n'est pas transmissible à l'Homme.

La France est officiellement indemne de fièvre aphteuse mais la maladie est présente dans plusieurs régions du monde et se propage.

Les modes d'introduction de la maladie sont nombreux :

- par contact avec des animaux contaminés ;
- par distribution à des porcs de restes alimentaires ;
- par introduction d'animaux a priori « sains », illégalement ou en provenance d'un pays n'ayant pas encore déclaré la présence de la maladie ;
- par passage dans l'élevage de personnes, de matériel ou de véhicules ayant transité dans des élevages contaminés.

Prophylaxie SDRP

Le SDRP est responsable d'importantes pertes économiques en élevage, cette maladie virale est caractérisée par des symptômes divers tels que des problèmes respiratoires, des problèmes de reproduction mais surtout une immunodéficience ce qui ouvre la porte aux maladies opportunistes !




Intérêt de la prophylaxie SDRP :

Connaitre le statut des élevages, alerter les vétérinaires pour proposer des plans de luttes aux élevages positifs, adapter les tournées des camions de chargement pour éviter les contaminations entre sites.

En région BFC, nous cherchons à maintenir un taux de prévalence faible. Cette année la section sanitaire du GDS porcin souhaite recréer de la dynamique avec une plus grande prophylaxie afin de créer de la référence.

Les frais d'analyses sont pris en charge pour les adhérents de la section porcine du GDS, n'hésitez pas si vous avez des questions.

Guide de Mise à Mort

L'éleveur est autorisé à mettre un animal à mort lorsqu'il n'existe pas d'alternatives pour gérer une douleur intense et que l'animal n'est pas transportable. Désormais un guide est disponible [ici](#) 

Ce manuel n'est pas exhaustif, il sert surtout de base de discussion entre l'éleveur et son vétérinaire. Afin de mettre en place une méthode sur son élevage, l'éleveur doit d'abord se former auprès de son vétérinaire et définir avec lui la meilleure stratégie à mettre en place.

Etourdissement par le pistolet à tige perforante puis mise à mort par saignée ou par jonchage



Porcs de 5 kg jusqu'à la taille adulte

Tarif : Pistolet : 150-170 € HT;
boîte de cartouche: 30-40 € HT

ou

Percussion de la boîte crânienne

Porcelets jusqu'à 5kg
Méthode à utiliser seulement en absence d'alternatives

ou

Inhalation d'un mélange de CO2 et gaz inerte (argon ou diazote) ou gaz inerte seul

A ce jour : aucun fournisseur en France, se fait au RU

Électrocution

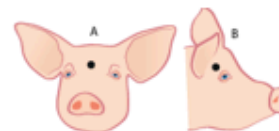


Tous les porcs

Tarif:
Boitier électrique + pince pour animaux de 8 kg jusqu'à l'âge adulte : 3 990 € HT
Pince pour porcelets de -8kg : 830 € HT

ou

Tir de balles avec armes à feu



Porcs de tout poids

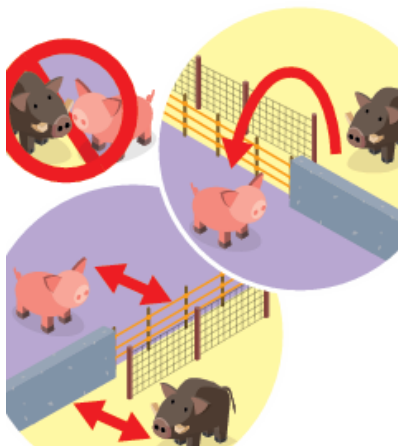
Titulaire d'un permis de chasser ou de port d'arme

Sensibilisation des petits détenteurs

L'Association Nationale Sanitaire Porcine vient de sortir un document synthétique sur les obligations des petits détenteurs de suidés. De notre côté en région BFC, nous allons envoyer une communication à l'ensemble des mairies afin de toucher un maximum de personnes

Se protéger contre les sangliers

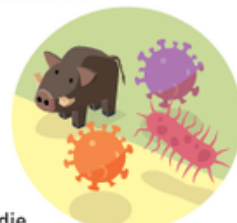
Ne pas nourrir les porcs avec
des déchets de cuisine,
de cantine, de restaurants



Disponible [ici](#)

Pour protéger vos porcs
des maladies, respecter
les mesures de biosécurité
recommandées

Rappelez-vous la FPA
tue les porcs même
dans un petit élevage
ou un élevage plein air



La brucellose et la maladie
d'Aujeszky sont présentes chez les sangliers en
France et peuvent atteindre vos porcs

Nos actions en BFC

Les kits de signalétique sont arrivés !



Une commande de 20 kits a été passée
auprès de Masson Pub (entreprise
locale basée à Pontarlier (25))

Tarif fixé à 110€ HT le kit
10 panneaux et 8 flèches
Aluminium dibond

Possibilité de personnaliser son kit
suivant ses besoins

- **Audit et accompagnement à la biosécurité**
Nous priorisons ensemble les actions à
réaliser pour protéger vos élevages
- Vente de **kits visiteurs** composés de 10
combinaisons jetables avec surchaussures
pour 25 € HT
- Elaboration et édition de **plans de biosécurité**
pour 90 € HT
- **Formations** (Biosécurité, Bien Etre Animal, Santé)
Une formation Bien-être animal est prévue le 13
octobre en Bourgogne, le lieu reste à définir

